

# Formblatt zur Vorlage mit einer Ideenskizze oder einem qualifizierten LEADER-Antrag

zur Umsetzung der Strategie Ländlicher Entwicklung der  
LEADER Aktionsgruppe Mecklenburgische Seenplatte – Müritz



## FUN KIT III

Fit für die Zukunft durch **U**mweltbewusstsein

**N**achhaltige Wirtschaftsentwicklung

**K**ulturelle Identität, hochwertige **I**nfrastruktur und  
qualitätsorientierte **T**ourismusentwicklung

*im Rahmen des Entwicklungsprogramms  
für den ländlichen Raum Mecklenburg-Vorpommern für den Zeitraum  
von 2014 – 2020*

Bitte für jedes Projekt ein gesondertes Formular verwenden!

Formular zurücksenden an das: Koordinationsbüro der  
LEADER Aktionsgruppe Mecklenburgische Seenplatte – Müritz  
c/o Landkreis Mecklenburgische Seenplatte  
Zum Amtsbrink 2  
17192 Waren (Müritz)  
Tel: +49 39557087 2207  
eMail: [Dagmar.Wilisch@lk-seenplatte.de](mailto:Dagmar.Wilisch@lk-seenplatte.de)

### Bezeichnung des Projekts:

Eventuell auch in Teilprojekte gliedern

Ersatzneubau Sanitär- u. Umkleidegebäude am „Strandbad Weißer See“

### Projektträger:

Name, Vorname: Steffen Reißmann  
Funktion: Bürgermeister der Stadt Wesenberg  
Firma: Stadt Mirow über Amt Mecklenburgische Kleinseenplatte  
Postanschrift: Rudolf-Breitscheid-Straße 24, 17252 Mirow  
Telefon: +49 39833 / 280-19  
Telefax: +49 39833 / 280 - 36  
eMail: reggentin@amt-mecklenburgische-kleinseenplatte.de



## Beschreibung der Maßnahme und des Zweckes, Quantifizierung der erwarteten Wirkung des Projekts

(Ausführlichere Beschreibung als Anlagen: max. 2 Seiten Text und 2 Seiten Illustration)

### Kurzdarstellung:

Die Stadt Wesenberg als staatlich anerkannter Erholungsort möchte ihr bestehendes Gesamtkonzept für die Neugestaltung des Strandbades "Am Weißen See" in Wesenberg weiter verfolgen und umsetzen. Der erste Bauabschnitt, die Steganlage, befindet sich bereits in der Realisierungsphase

Im zweiten Abschnitt ist ein neues Funktionsgebäude geplant. Später soll dann die Umgestaltung des Spielplatzes in Verbindung mit der Liegewiese folgen.

In diesem zweiten Schritt beabsichtigt die Stadt Wesenberg nun den Rück- u. Ersatzneubau des vorhandenen Funktionsgebäudes, welches sich in einem sehr schlechten baulichen Zustand befindet.

Zum jetzigen Zeitpunkt ist das Gelände noch mit einem eingeschossigen, halb massivem Gebäude bebaut, welches die Umkleieräume sowie Aufenthalts- u. Abstellräume des Bademeisters beherbergt. Der Gesamtzustand der Anlage kann als „abgängig“ bezeichnet werden, da Dach- u. Wandkonstruktionen einen erheblichen Reparaturstau aufweisen und technische Installationen nicht vorhanden sind.

An gleicher Stelle soll ein nutzungstechnisch optimiertes Gebäude errichtet werden, welches zusätzlich zu Umkleiden und Aufenthaltsraum, einen Lagerraum für den Rettungsschwimmers und einen Sanitärtrakt erhalten soll. Sanitär- u. Umkleidebereich sollen in Teilen behindertengerecht ausgebaut werden um zukunftsfähig zu sein.

Mit dem Vorhaben soll die Attraktivität des Freibades erhalten werden. Das Freibad "Weißer See" ist in der gesamten Region bekannt und nicht nur ein Anziehungspunkt für die Einwohner, sondern auch für die Touristen. In der Hauptsaison besuchen täglich 500 bis 1.000 Besucher das Freibad.

Mit dieser Maßnahme soll ein Beitrag zur Verbesserung der touristischen Infrastruktur und der Daseinsvorsorge geleistet werden.

Umsetzungszeitraum:  bis Dezember 23

## Arbeitsplätze

Mit dem Projekt werden  nachhaltig gesichert oder geschaffen.

Trägt das Projekt dazu bei, dass über Ihre Einrichtung hinaus in der Region mehr Beschäftigungsmöglichkeiten entstehen?

Wenn ja, bitte beschreiben:

## Kostenschätzung mit Ausgabenpositionen:

Ich beantrage Fördermittel aus dem Programm:

- LEADER  
 Regionalbudget (max. 20.000 € förderfähige Kosten möglich, 80% Förderhöhe)

Würden Sie dieses Projekt auch ohne Förderung umsetzen?

[Wählen Sie ein Element aus.](#)



Wenn ja, bitte begründen:

[Klicken Sie hier, um Text einzugeben](#)

Auf welcher Grundlage wurde die Kostenschätzung/Ermittlung erstellt:

- Kostenermittlung durch ein Planungsbüro
- Kostenermittlung durch drei vergleichbare Angebote
- Eigene Kostenschätzung

### Kostenplan Hauptpositionen:

Hauptposition		Netto	MwSt.	Brutto
KG 300	€	286.394,97	54.415,04	340.810,01
KG 400	€	53.510,00	10.166,90	63.676,90
KG 500	€	11.521,60	2.189,10	13.7710,70
KG 700	€	65.953,45	12.531,16	78.484,61
<a href="#">Klicken Sie hier, um Text einzugeben.</a>	€	0,00	0,00	0,00
<b>Gesamt</b>	<b>€</b>	<b>417.380,02</b>	<b>79.302,20</b>	<b>496.682,23</b>

### Finanzierungsplan:

		Netto	MwSt.	Brutto
Eigenmittel	€	0,00	0,00	126.401,81
Drittmittel	€	0,00	0,00	0,00
Fördermittel	€	0,00	0,00	370.280,42
<b>Gesamt</b>	<b>€</b>	<b>0,00</b>	<b>0,00</b>	<b>496.682,23</b>

### Innovation und Synergie

Welche Innovation (Komplexe Neuerung, neue Stufe in einer Entwicklung, neuer lösungsorientierter Wege, neue Ideen und Verfahrensweisen) ist mit diesem Vorhaben verbunden?

[Klicken Sie hier, um Text einzugeben](#)

Handelt es sich um ein Modellvorhaben, dass auf andere Vorhaben übertragen werden kann.

Ja

Wenn ja, wie kann es übertragen werden:

[Bei gleichartigen Umgebungsstrukturen könnte das Projekt auch in vergleichbaren Objekten umgesetzt werden.](#)

Inwieweit ist das Aufbringen der Folgekosten z. B. Kosten für den laufenden Betrieb oder die weitere Instandhaltung des geförderten Projekts ein Problem? [Das Aufbringen der Folgekosten ist kein Problem.](#)

### Besonderes persönliches Engagement der Vorhabenträger oder Dritter



Werden zur Durchführung des Vorhabens durch den Vorhabenträger oder unter seiner Verantwortung durch Dritte eigene Arbeitsleistungen (einschließlich Materialbereitstellungen) erbracht, die das Vorhaben wesentlich prägen und nicht Gegenstand einer Finanzierung aus öffentlichen Mitteln sind.  **Nein**

Wenn ja, welche:

## Welchen der vier übergeordneten Entwicklungszielen kann das Projekt aus Ihrer Sicht zugeordnet werden:

- Dient das Vorhaben zur Sicherung der Daseinsvorsorge durch aktive Gestaltung des demografischen Wandels?
- Dient das Vorhaben zur Sicherung des Arbeitsplatzangebotes und der Unterstützung der vorhandenen Wirtschaftsstrukturen?
- Wird durch das Vorhaben ein maßgeblicher Beitrag zur Stärkung des Selbstbewusstseins und der Identifikation der Einwohner mit ihrer Region geleistet?
- Fördert das Vorhaben nachhaltig das Kultur- und Naturerbe?

Bitte begründen Sie, warum Ihr Vorhaben dem jeweiligen Entwicklungsziel zuzuordnen ist:

## Welchem Handlungsfeld würden Sie Ihr Projekt zuordnen:

Bitte wählen Sie das Handlungsfeld aus, dass aus Ihrer Sicht am besten auf Ihr Vorhaben zutreffend ist und beantworten Sie die entsprechenden Fragen. Selbstverständlich können Sie auch mehrere Handlungsfelder auswählen.

### Handlungsfeld 1:

#### Projekt zur Sicherung und Verbesserung der Lebensqualität im ländlichen Raum / Demografie

Trägt das Vorhaben bei ...

- zur Stabilisierung und Sicherung des Bildungs- und Erziehungsangebotes bei (**Bildung**)
- zur Sicherung der Mobilität im ländlichen Raum und zur Entwicklung von Alternativen zur Mobilitätsverbesserung bzw. zur Stabilisierung und Bestandssicherung der Nahversorgung oder zur Sicherung der stationären und mobilen medizinischen Versorgung und Stabilisierung der Gesundheitswirtschaft bei. (**Mobilität und Nahversorgung**)
- zur Sicherung der stationären und mobilen medizinischen Versorgung und Stabilisierung der Gesundheitswirtschaft (Gesundheit)
- zur Förderung von Alternativen zur Schaffung von Zugängen zu leistungsfähiger Telekommunikation in der Fläche (WLAN)



- zur Schaffung altersangepasster Wohnräume und alternativer Wohnformen im Alter (Wohnraum)
- zur Stärkung der Dorfgemeinschaften, des ehrenamtlichen Engagements, Gemeinschaftssinns und einer demokratischen Kultur bei. (Dorfgemeinschaft)

Bitte begründen Sie, warum Ihr Vorhaben dem jeweiligen Handlungsfeldziel zuzuordnen ist:

[Klicken Sie hier, um Text einzugeben.](#)

### **Handlungsfeld 2:**

#### **Projekt zur Sicherung des Naturraums und der nachhaltige Bewirtschaftung / Klimaschutz**

Trägt das Vorhaben bei ...

- zur Sicherstellung einer nachhaltigen Besucherlenkung in Naturschutzgebieten und/oder Modernisierung der Besucherlenkungseinrichtungen und Förderung der Umweltbildung bei. (Besucherlenkung)
- zur Förderung einer nachhaltigen Entwicklung in Großschutzgebieten durch Verbesserung der Zusammenarbeit zwischen Tourismuswirtschaft und Naturschutz bei. (Tourismus und Naturschutz)
- zur Inwertsetzung von Natur- und Landschaftspflege bei. (Landschaftspflege)
- zur Wahrung des Naturerbes und Pflege der Weltnaturerbe-Stätten bei. (Naturerbe)

Bitte begründen Sie, warum Ihr Vorhaben dem jeweiligen Handlungsfeldziel zuzuordnen ist:

[Klicken Sie hier, um Text einzugeben.](#)

### **Handlungsfeld 3:**

#### **Projekt zur Sicherung und Verbesserung von Kultur & kulturellem Erbe**

Trägt das Vorhaben bei ...

- zur Identitätsstiftung durch Erhaltung des kulturellen Erbes / Stabilisierung der Denkmale und Denkmallandschaft bei. (Identitätsstiftung)
- zur Wertschöpfung durch Nutzung der historischen Bausubstanz bei. (historische Bausubstanz)
- zur Förderung und Bewahrung der Vielfalt des Kulturangebotes auf dem Lande bei. (Bewahrung)
- zur Unterstützung von Kulturinitiativen und deren Vernetzung bei. (Kulturinitiativen)

Bitte begründen Sie, warum Ihr Vorhaben dem jeweiligen Handlungsfeldziel zuzuordnen ist:

[Klicken Sie hier, um Text einzugeben.](#)

### **Handlungsfeld 4:**

#### **Projekte zur Stärkung der Wirtschaft im Ländlichen Raum und Sicherung der Humanressourcen**

Wie trägt/Welchen Beitrag leistet das Vorhaben...



- zur Sicherung des Fachkräftebedarfs u.a. durch Maßnahmen zur Förderung der Vereinbarkeit von Erwerbs- und Privatleben bei. (**Fachkräftesicherung**)
- zur Förderung der Vereinbarkeit von Familie und Beruf (**Familie/Beruf**)
- zur effektiven Wirtschaftsförderung von Kleinstunternehmen und Kleinbetrieben im ländlichen Raum zur Sicherung vorhandener Arbeitsplätze sowie zur Existenzgründungsunterstützung. (**KMU-Förderung**)
- zur Verbesserung des regionalen Innen- und Außenmarketings bei. (**Marketing**)
- zur Vernetzung der Tourismusregion durch weiteren Ausbau und insbesondere Qualitätssicherung des touristischen Wegenetzes (**Touristische Infrastruktur**)
- zur Qualitätssicherung und Angebotsverbesserung in den Tourismusschwerpunkträumen und Tourismusentwicklungsräumen (**Qualitätssicherung**)
- zur Erhalt der Kulturlandschaft durch Vielseitigkeit und Diversifizierung der ländlichen Wirtschaft (**Diversifizierung**)
- zur Umsetzung von Programmen zur Gesunderhaltung der Berufstätigen im ländlichen Raum (**Gesunderhaltung**)

Bitte begründen Sie, warum Ihr Vorhaben dem jeweiligen Handlungsfeldziel zuzuordnen ist:

[Klicken Sie hier, um Text einzugeben.](#)

## Wie werden mit dem Projekt die Querschnittsziele der FUN-KIT-Strategie berührt?

### Förderung des gebietsübergreifenden, bundeslandübergreifenden und transnationalen Erfahrungsaustauschs

Dient das Vorhaben der Förderung dem

- LEADER-gebietsübergreifenden,
- innerhalb dem LEADER-Gebiet gemeindeübergreifenden,
- bundeslandschreitenden oder
- transnationalen

Erfahrungsaustausch.

Wenn ja, worin besteht dieser

[Klicken Sie hier, um Text einzugeben.](#)

### Wird bei der Projektumsetzung die Gleichstellung von Frauen und Männern berücksichtigt und die Diskriminierung von Menschen vermieden? <sup>1</sup>

Wird das Querschnittsziel Förderung der Gleichstellung von Frauen und Männern sowie Chancengleichheit und Nichtdiskriminierung in der Konzipierung des Projektes konkret berücksichtigt. (**Gleichstellung**)

[Die Gebäudenutzung ist geschlechterunabhängig, gleichberechtigt und behindertengerecht nutzbar.](#)

<sup>1</sup> Informationen und Beratung bei der Gleichstellungsbeauftragten des Landkreis Mecklenburgische Seenplatte oder der [Arbeitsstelle „Gleichstellung leben“](#) vom Landesfrauenrat Mecklenburg-Vorpommern e.V., Standort Waren (Müritz)



Werden bei der Vorbereitung und Umsetzung des Vorhabens unterschiedliche Verhaltensweisen, Ziele und Bedürfnisse von Menschen entsprechend ihrer Kultur, ihres Alters oder Geschlechts, ihrer sexuellen Orientierung, Behinderung oder Religion (Weltanschauung) berücksichtigt, respektiert und anerkannt (**Diskriminierung**).

Das Gebäude wird ohne Einschränkungen für Jedermann zugänglich sein.

Werden bei der Vorbereitung und Umsetzung des Vorhabens Voraussetzungen dafür geschaffen, dass sich die betroffenen Bevölkerungsgruppen zielgruppen- und geschlechterdifferenziert mit ihren Bedürfnissen in die Projektumsetzung einbringen können (**Teilhabe**)

Klicken Sie hier, um Text einzugeben.

Werden die Grundsätze der sprachlichen Gleichbehandlung eingehalten. (**Sprache**)

Hinweise, Erklärungen sowie Beschilderungen werden in geschlechtergerechter Sprache verfasst bzw. soweit wie möglich, geschlechtsneutrale Personenbezeichnungen verwendet..

## Zuwendungsempfänger

- Gemeinde und Gemeindeverband
- Teilnehmergemeinschaft in Verfahren nach dem FlurbG und dem LwAnpG sowie deren Zusammenschlüsse
- natürliche Person oder Personengesellschaft
- juristische Person des privaten Rechts
- Personal- oder Vereinskörperschaft
- gemeinnützige eingetragener Verein oder Stiftung

Mit der Teilnahme am LEADER-Wettbewerb und der Bewerbung um LEADER-Fördermittel erklären Sie sich einverstanden, dass Ihre Daten und Bilder zum Zwecke der Öffentlichkeitsarbeit verwendet werden dürfen. Im Einzelnen handelt es sich um Kontaktdaten des Antragstellers, Informationen zum beantragten Vorhaben inhaltlicher und förder technischer Art.

Die rechtliche Grundlage bildet der Artikel 6 Abschnitt 1a in Verbindung mit Artikel 7 der Datenschutzgrundverordnung.

Ort, Datum: 29.06.2022\_

Unterschrift  
Steffen Reißmann  
Bürgermeister  
Stadt Wesenberg

## FINANZIERUNGSPLAN

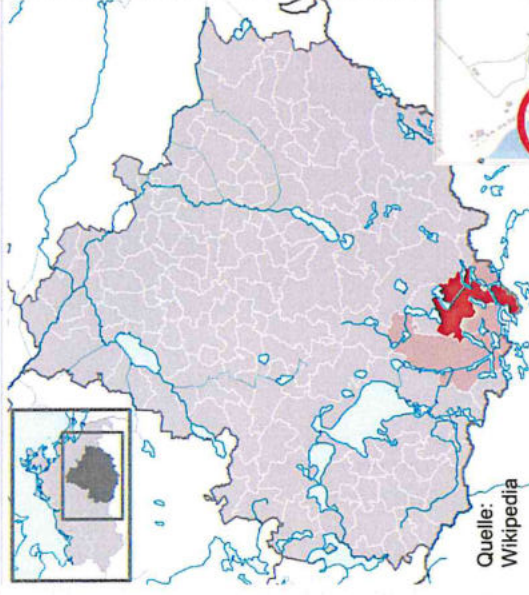
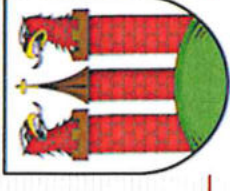
Vorhaben: **Stadt Wesenberg - Entwicklung des Strandbades Weißer See hier: Gebäudeplanung**

---

	netto	19%	gesamt
KG 100 Grundstück	0,00 €	0,00 €	0,00 €
KG 200 Herrichten und Erschließen	0,00 €	0,00 €	0,00 €
KG 300 Bauwerk- Baukonstruktion	286.394,97 €	54.415,04 €	340.810,01 €
KG 400 Bauwerk - Technische Anlagen	53.510,00 €	10.166,90 €	63.676,90 €
KG 500 Außenanlagen	11.521,60 €	2.189,10 €	13.710,70 €
KG 600 Ausstattungen und Kunstwerke	0,00 €	0,00 €	0,00 €
KG 700 Baunebenkosten davon:			
Berechnung Honorar Gebäude § 35 HOAI 2013 Lph. 2-8	31.393,27 €		
Berechnung Honorar Tragwerk § 52 HOAI 2013 Lph. 3-6	8.846,85 €		
Berechnung Honorar TGA KG 400 § 56 HOAI 2013 Lph. 3-8	14.594,47 €		
Berechnung Honorar Freianlagen § 40 HOAI 2013 Lph. 5-8	1.740,13 €		
Zwischensumme:	56.574,72 €		
zuzügl. 5% Nebenkosten	2.828,74 €		
Brandschutznachweis	1.150,00 €		
Eingriffs-,Ausgleichsbilanzierung	2.500,00 €		
SiGeKo	2.900,00 €		
Zwischensumme Honorar:	65.953,45 €	12.531,16 €	78.484,61 €
Gesamtkosten	417.380,02 €	79.302,20 €	496.682,23 €
abzügl. nff. Kosten			
KG 100 Grundstück	0,00 €	0,00 €	0,00 €
KG 700 Eingriffs- & Ausgleichsbilanzierung	-2.500,00 €	-475,00 €	-2.975,00 €
ff. Kosten	414.880,02 €	78.827,20 €	493.707,23 €
beantragte Zuwendung aus LEADER			-370.280,42 €
verbleibender Eigenanteil			126.401,81 €

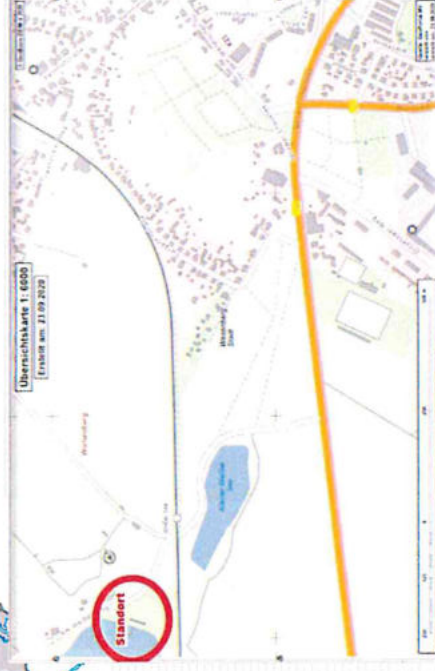
# Stadt Wesenberg Naherholungsgebiet Weißer See

-Ersatzneubau Sanitär- u. Umkleidegebäude am „Strandbad Weißer See“  
-hier: Lage im Raum



Quelle:  
Wikipedia

Lage im Landkreis  
Mecklenburgische  
Seenplatte



## Daten zur Stadt:

-amtsangehörige  
Gemeinde im Amt  
Mecklenburgische  
Seenplatte erhielt  
1252 das Stadtrecht

## Ortsteile:

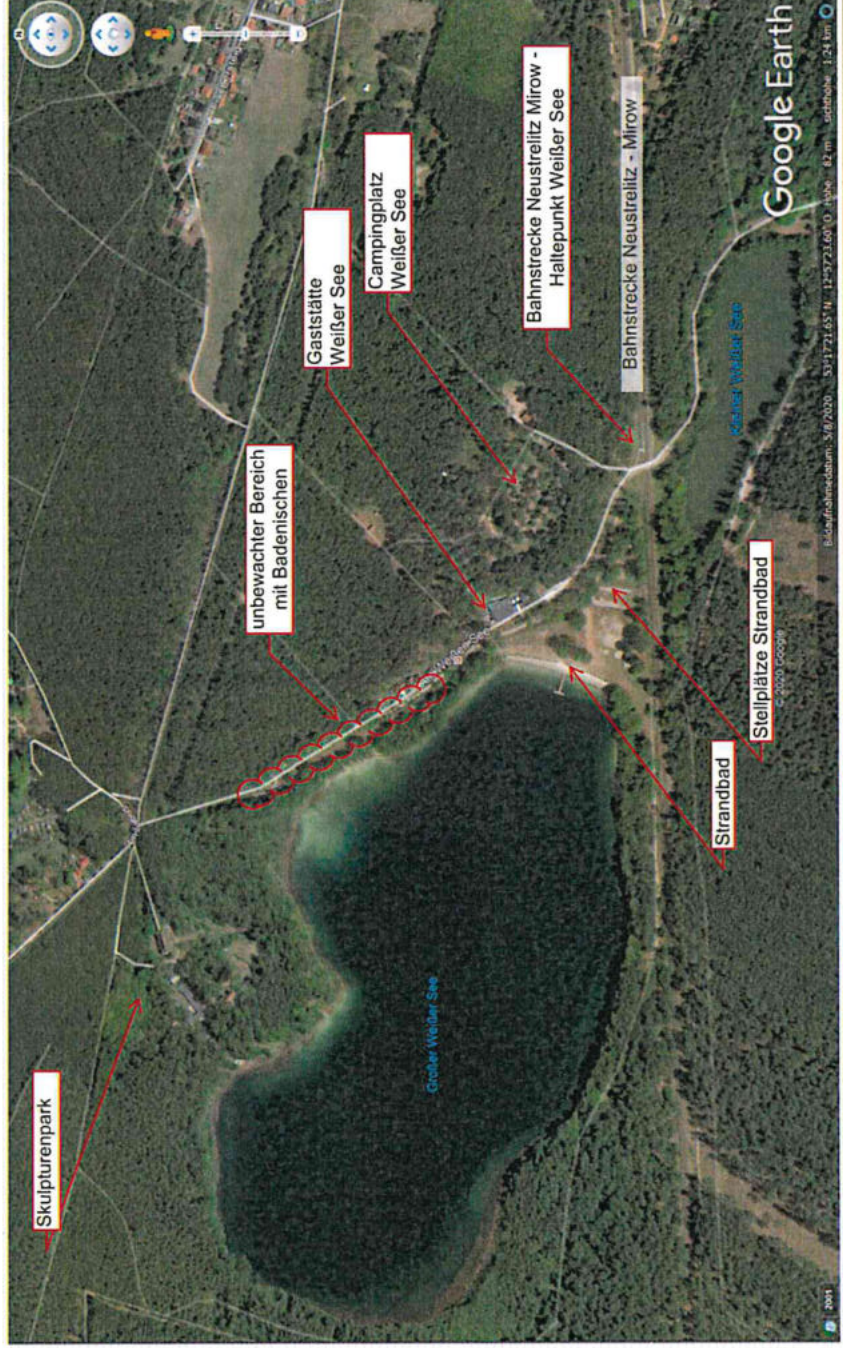
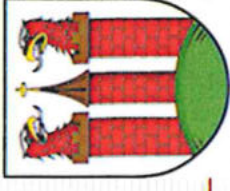
-Ahrensberg / Klein  
Quassow / Pelzkuhl /  
Below / Strasen /  
Hartenland/ Zirtow damit  
eine Fläche von ca. 90  
km<sup>2</sup>

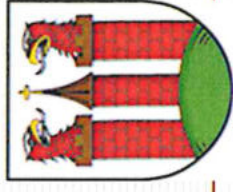
## Hauptattraktion:

-Innenstadt mit Burg,  
St.-Marien-Kirche &  
-das Strandbad  
Weißer See mit bis zu  
500 bis 1.000  
Besuchern täglich

# Stadt Wesenberg Naherholungsgebiet Weißer See

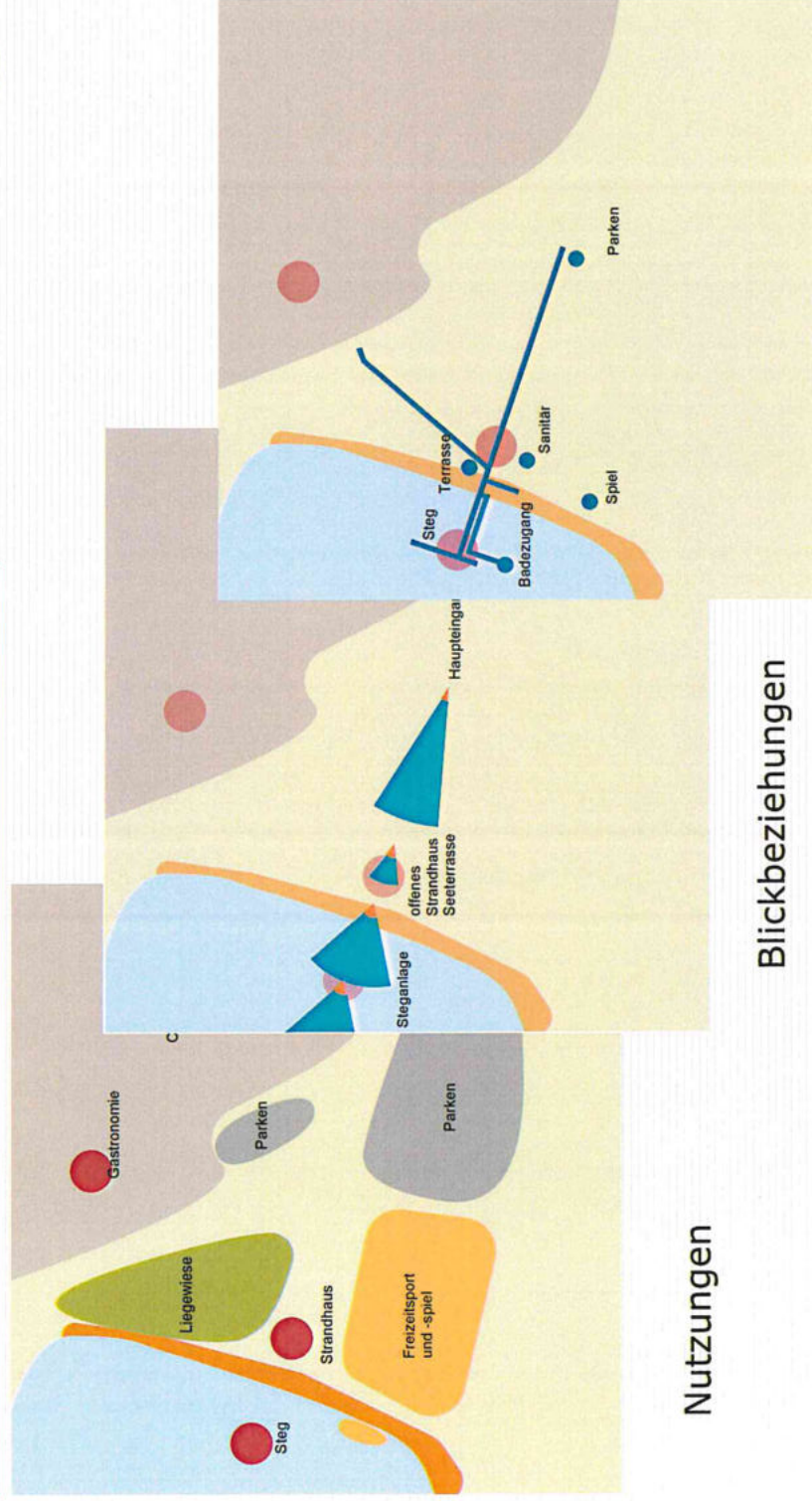
-Ersatzneubau Sanitär- u. Umkleidegebäude am „Strandbad Weißer See“  
-hier: Lage im Detail



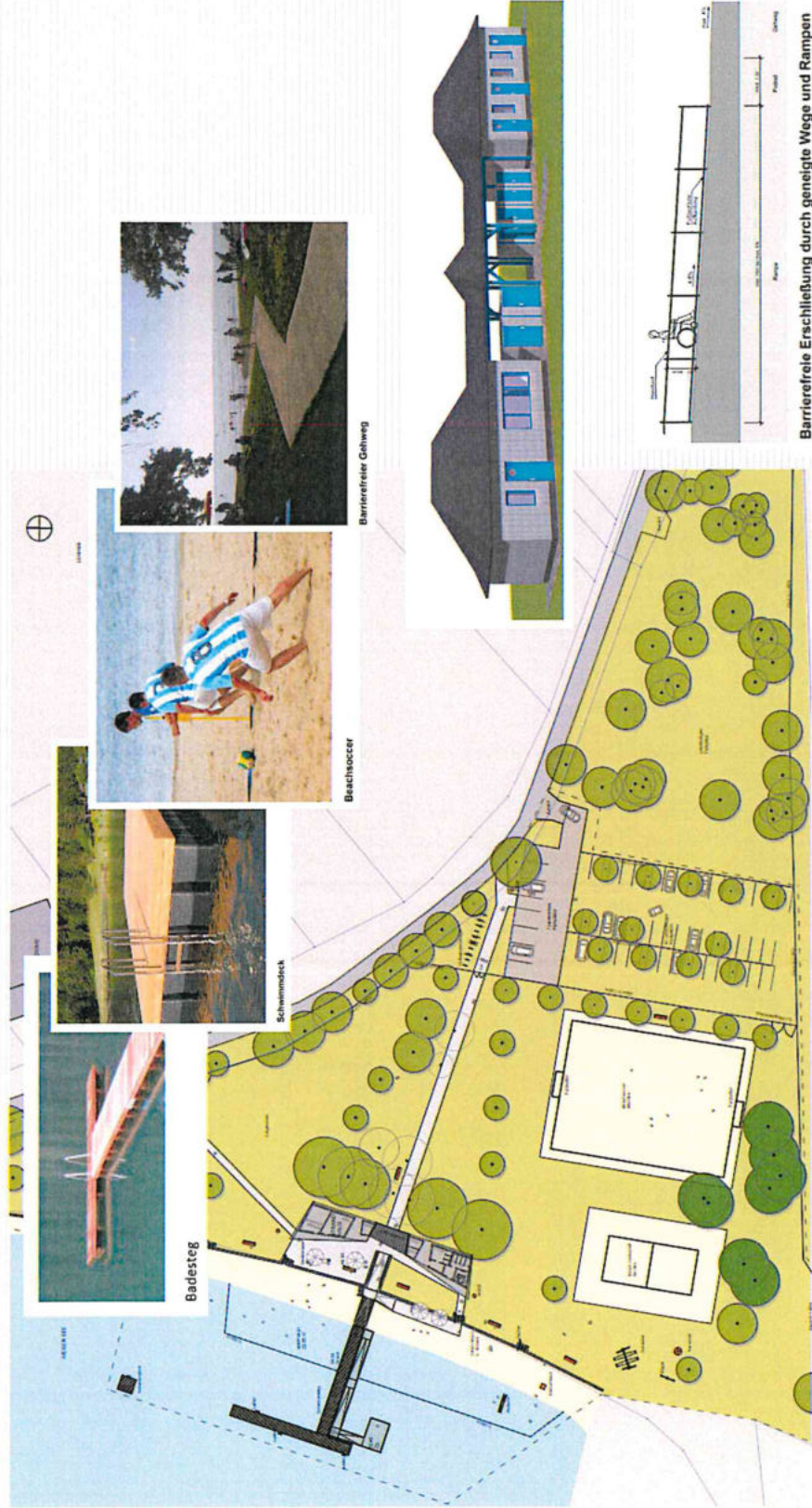
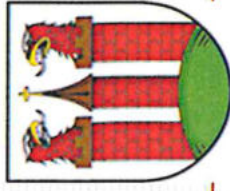


# Stadt Wessenberg Naherholungsgebiet Weißer See

-Ersatzneubau Sanitär- u. Umkleidegebäude am „Strandbad Weißer See“  
-hier: Das Gesamtkonzept

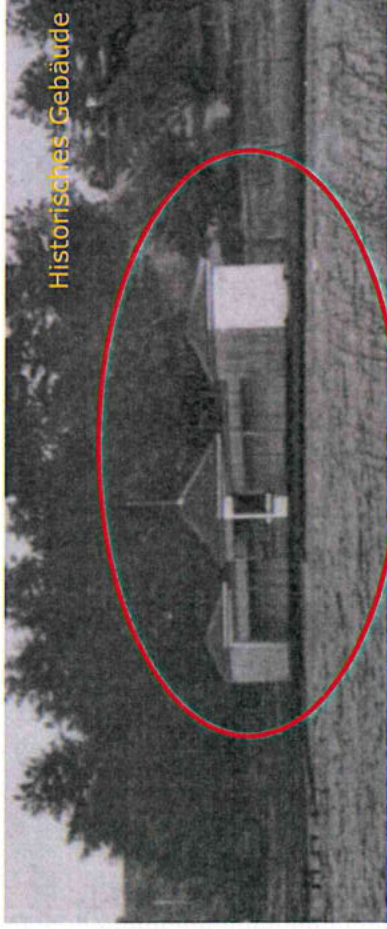
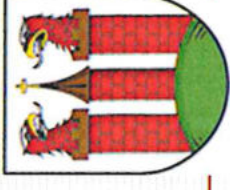


# Stadt Wesenberg Naherholungsgebiet Weißer See -Ersatzneubau Sanitär- u. Umkleidegebäude am „Strandbad Weißer See“ -hier: Das Gesamtkonzept im Detail

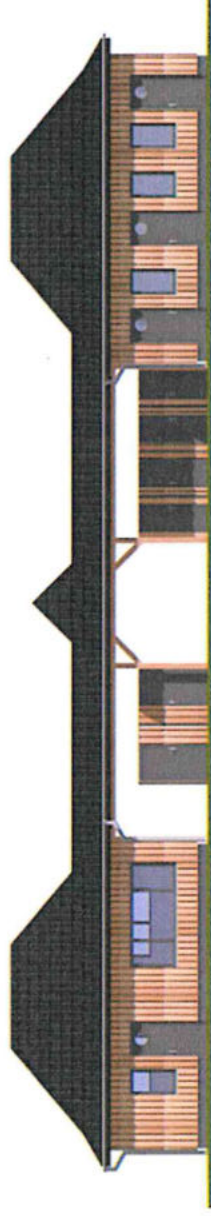
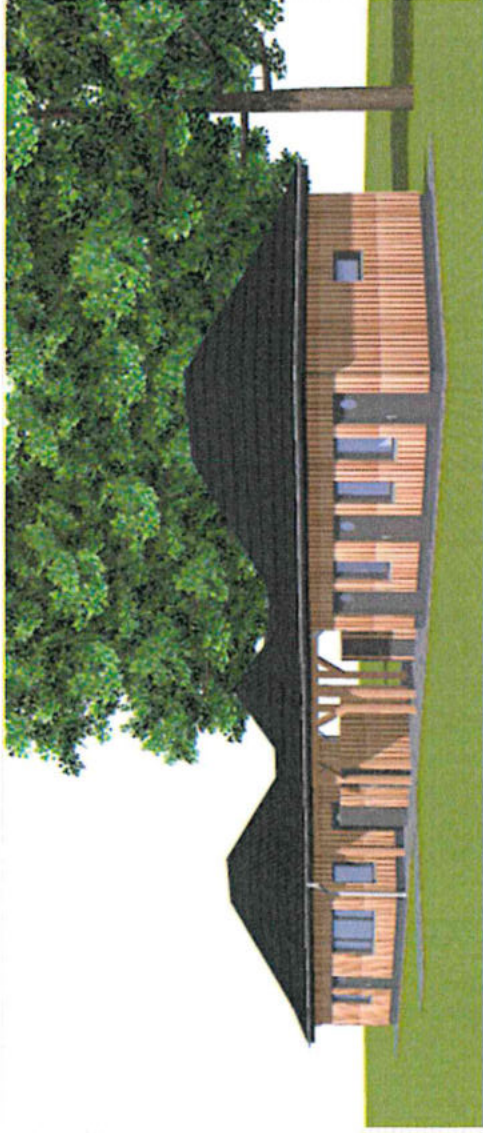
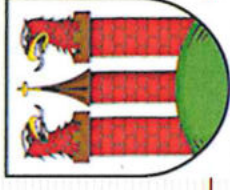


# Stadt Wesenberg Naherholungsgebiet Weißer See

-Ersatzneubau Sanitär- u. Umkleidegebäude am „Strandbad Weißer See“  
-hier: Das Funktionsgebäude



**Stadt Wesenberg Naherholungsgebiet Weißer See**  
-Ersatzneubau Sanitär- u. Umkleidegebäude am „Strandbad Weißer See“  
-hier: Das Funktionsgebäude



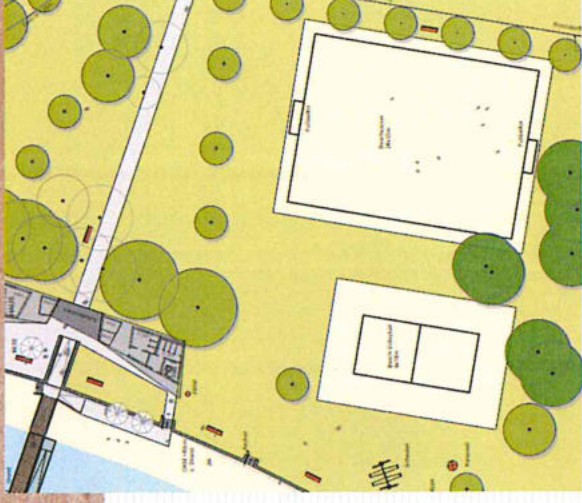
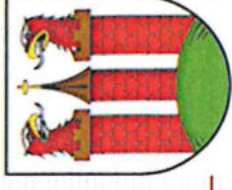
Ansicht von Westen (Seeseite)  
M 1:100

Geplant ist die Errichtung eines neuen, offenen Funktionsgebäudes



# Stadt Wesenberg Naherholungsgebiet Weißer See

-Ersatzneubau Sanitär- u. Umkleidegebäude am „Strandbad Weißer See“  
-Aussichten



Im nächsten Bauabschnitt ist die Erneuerung der Außenanlage vorgesehen. Künftig soll hier ein kleines Fußball- sowie ein Beachvolleyballfeld entstehen. Die Liegewiese soll neu gestaltet und Wege angelegt werden. Kleinspielfelder sollen entstehen.